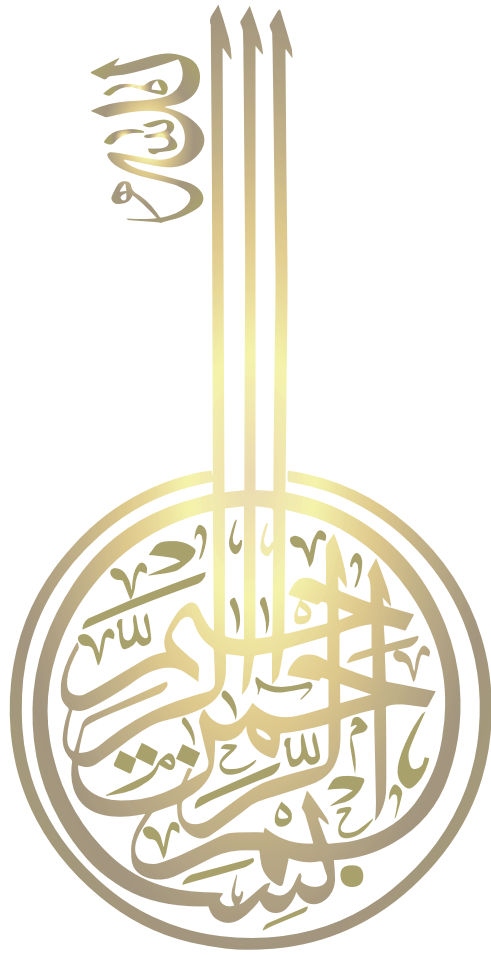


# جمعية تنمية وتمويل الأسر المنتجة بمنطقة الرياض

## COTTAGE INDUSTRIES & DEVELOPMENT FUNDING ASSOCIATION









## خادم الحرمين الشريفين الملك سلمان بن عبدالعزيز





صاحب السمو الملكي الأمير / محمد بن سلمان  
ولي العهد و وزير الدفاع



صاحب السمو الملكي الأمير / فيصل بن عبدالرحمن

رئيس مجلس الإدارة



صاحب السمو الملكي الأمير / فيصل بن بندر

أمير منطقة الرياض

جمعية تنمية وتمويل الأسر المنتجة بمنطقة الرياض

COTTAGE INDUSTRIES & DEVELOPMENT FUNDING ASSOCIATION

## من نحن:

جمعية تنمية وتمويل الأسر المنتجة (أعمال)، جمعية غير ربحية ومرخصة من قبل وزارة العمل والتنمية الاجتماعية برقم (٨٠٥) في تاريخ ٢٨/١١/١٤٣٧هـ، تهدف إلى تمكين الأسر المنتجة لتحقيق التنمية المستدامة، وتعزيز ثقافة الإنتاج المحلي، عبر استثمار طاقاتهم ودعم مشاريعهم متناهية الصغر والصغيرة والمتوسطة، وذلك من خلال تأهيلهم وتدريبهم ومساعدتهم للانطلاق إلى سوق العمل الحر.



**جمعية تنمية وتمويل الأسر المنتجة بمنطقة الرياض**

**COTTAGE INDUSTRIES & DEVELOPMENT FUNDING ASSOCIATION**



وزارة العمل  
والتنمية الاجتماعية  
المملكة العربية السعودية

وكالة التنمية الاجتماعية

## شهادة تسجيل جمعية أهلية

رقم الترخيص | ٨.٥

تاريخ التسجيل | ١٤٣٧/١١/٢٨

نطاق الخدمات  
منطقة الرياض

اسم الجمعية | جمعية تنمية وتمويل الأسر المنتجة "أعمال"  
مقرها | الرياض

\* صدرت هذه الشهادة بموجب القرار الوزاري (١٥٣٦١٩) وتاريخ (١٤٣٧/١١/٢٨) وذلك بناءً على نظام الجمعيات والمؤسسات الأهلية الصادر بالمرسوم الملكي رقم (م/٨) وتاريخ ١٩/٢/١٤٣٧هـ.

الأهداف التي تسعى الجمعية لتحقيقها :

- تأهيل الأسر المنتجة لتكون أسرة منتجة ومكثفة.
- تأهيل وتدريب أبناء الأسر الفقيرة.
- السعي إلى تحويل الأسرة المحتاجة إلى أسرة منتجة (من الرعاية إلى التنمية).
- دعم مشاريع الأسر المنتجة القائمة.
- إقامة المعارض والمراكز المتخصصة في عرض وبيع منتجات الأسر المنتجة.
- مساعدة الأسر المنتجة في تسويق منتجاتها.
- تشجيع الأسر المنتجة على الإنتاج والاعتماد على النفس.
- إيجاد فرص عمل لأبناء الأسر المنتجة.

وكيل التنمية الاجتماعية

د / سالم بن أحمد الديني



\* يسري العمل بهذه الشهادة لمدة أربع سنوات من تاريخ (١٤٣٧/١١/٢٨) . ويجب تجديدها في حال تغيرت معلوماتها

جمعية تنمية وتمويل الأسر المنتجة بمنطقة الرياض

COTTAGE INDUSTRIES & DEVELOPMENT FUNDING ASSOCIATION





تنمية أعمال الأسر المنتجة وتمويل  
مشاريعها عبر تفعيل دور  
المسؤولية الاجتماعية لتحقيق  
التنمية المستدامة .

رسالتنا

رؤيتنا



الاحترافية في تقديم  
خدمات تنموية وتمويلية  
الأسر المنتجة

## دعم وتطوير مشاريع الأسر المنتجة القائمة







**جمعية تنمية وتمويل الأسر المنتجة بمنطقة الرياض**

**COTTAGE INDUSTRIES & DEVELOPMENT FUNDING ASSOCIATION**

## قيمنا:



- العدل.
- المساواة.
- الشفافية.
- النزاهة.

## برامجنا

### التمويل

- تقديم قروض مالية لإقامة مشروع بدون فوائد بالشراكات مع الجهات المانحة والممولة على النحو التالي:
- قروض لنشاط الأسر المنتجة والمشاريع متناهية الصغر بسقف تمويل يصل إلى 30.000 ريال
- قروض للراغبين في ممارسة النشاط الحر بسقف تمويل يصل إلى مبلغ 1.000.000 ريال



### الدعم

- مساعدة مقطوعة غير مستردة مقسمة على أربع شرائح حسب نوع النشاط
- الحد الأعلى 10.000 ريال



### التأهيل والتدريب

عمل ورش عمل لتدريب المستفيدين من أجل إتقان ممارسة العمل لإدارة مشاريعهم



### التوظيف

توظيف الأسر المنتجة وأبنائهم داخل المشاريع التي يديرونها



### التسويق

تسويق المنتجات والمشاريع عبر وسائل التواصل الاجتماعي وعقد الشراكات مع الممولين والرعاة



### التمويل

تقديم قروض مالية لإقامة مشروع بدون فوائد بالشراكات مع الجهات المانحة والممولة



خدماتنا





جمعية تنمية وتمويل الأسر المنتجة بمنطقة الرياض

COTTAGE INDUSTRIES & DEVELOPMENT FUNDING ASSOCIATION









جمعية تنمية وتمويل الأسر المنتجة بمنطقة الرياض

COTTAGE INDUSTRIES & DEVELOPMENT FUNDING ASSOCIATION













# نموذج لبطاقة الدعم:

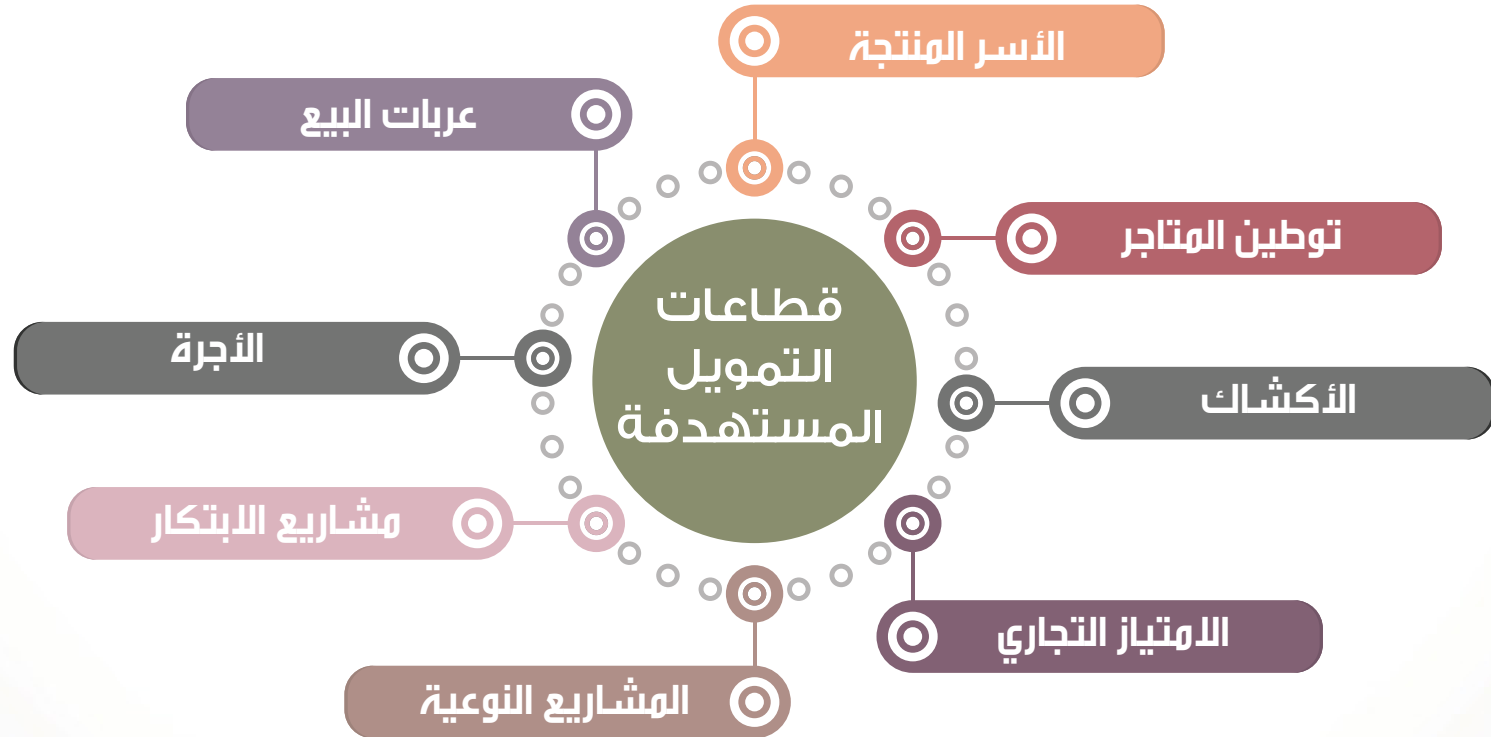


## نموذج دعم

نوع الدعم	
فردى	باقات
الأولى 3000 ريال	الثانية 5000 ريال
الثالثة 7000 ريال	الرابعة 10000 ريال
باقات الدعم الجماعي	
البرونزية 30.000 ريال	الفضية 50.000 ريال
الذهبية 70.000 ريال	البلاتينية 100.000 ريال
مجال التنمية	
نقدى	تحويل
شبكة	شيك
مبلغ الدعم	
<input type="text"/>	
بيانات المتبرع	
اسم المتبرع	
<input type="text"/>	
رقم الجوال	البريد الإلكتروني
<input type="text"/>	<input type="text"/>

جمعية تنمية وتمويل الأسر المنتجة بمنطقة الرياض

COTTAGE INDUSTRIES & DEVELOPMENT FUNDING ASSOCIATION



## الاشتراطات العامة للتمويل:



- أن يكون المتقدم او المتقدمة سعودي الجنسية .
- يكون مقر الإقامة في منطقة الرياض .
- يتراوح العمر ما بين ١٨ - ٦٥ سنة حسب اشتراطات كل مسار .
- التفرغ التجاري والوظيفي .
- سلامة السجل الائتماني .
- اجتياز المقابلة الشخصية .
- الأولوية لمستفيدي الضمان الاجتماعي



## تمويل الأسر المنتجة:



إيجاد مصدر دخل للأسرة يهدف للمساهمة في تنميتها والحفاظ على ترابطها الاجتماعي وذلك عن طريق تقديم قروض

حسنة تساعد في البدء بالمشروعات الصغيرة والمتناهية الصغر .



- المستهدف من التمويل: ١٥٠ أسرة منتجة .
- قيمة التمويل للمستفيد: ٢٠,٠٠٠ ريال .
- إجمالي التمويل المتوقع: ٣ مليون ريال .

**جمعية تنمية وتمويل الأسر المنتجة بمنطقة الرياض**

**COTTAGE INDUSTRIES & DEVELOPMENT FUNDING ASSOCIATION**

## سيارات الأجرة: الهدف من التمويل:



إيجاد مصدر دخل للمستفيد عن طريق العمل على سيارات أجرة خاصة ومن ثمّ تملكها:



- المستهدف من التمويل: ٣٠ مستفيد.
- قيمة التمويل للمستفيد: ١٠٠,٠٠٠ ريال.
- مبلغ التمويل المتوقع: ٣ مليون ريال.

## الأكشاك: الهدف من التمويل:



توفير مصدر دخل للأسرة عن طريق بيع منتجات متنوعة وذلك باستئجار كوشك في أحد المرافق العامة بتمويل من الجمعية:



- المستهدف من التمويل: ٢٠ مستفيد.
- قيمة التمويل للمستفيد: ١٠٠,٠٠٠ ريال.
- مبلغ التمويل المتوقع: ٢ مليون ريال.

## العربات: الهدف من التمويل:



إيجاد مصدر دخل للمستفيد عن طريق بيع منتجات متنوعة بواسطة عربات ومن ثم يتم تملكه لهذه العربة بعد سداد كامل رصيد التمويل:

- المستهدف من التمويل: ١٥ مستفيد.
- قيمة التمويل للمستفيد: ٨٠,٠٠٠ ريال.
- مبلغ التمويل المتوقع: ١,٢٠٠,٠٠٠ مليون ومائتي ألف ريال.



## الكورنرات: الهدف من التمويل:



إيجاد مصدر دخل للأسرة عن طريق تمويلهم للحصول على مواقع بيع منتجات متنوعة في أماكن حيوية عامة كالمطارات ومحطات القطار وغيرها:

- المستهدف من التمويل: ٢٠ مستفيد.
- قيمة التمويل للمستفيد: ١٠٠,٠٠٠ ريال.
- مبلغ التمويل المتوقع: ٢,٠٠٠,٠٠٠ مليوني ريال.



**جمعية تنمية وتمويل الأسر المنتجة بمنطقة الرياض**

**COTTAGE INDUSTRIES & DEVELOPMENT FUNDING ASSOCIATION**

## المتاجر والتوطين: الهدف من التمويل:



إيجاد مصدر دخل للمستفيد عن طريق الحصول على تمويل وذلك بالاستفادة من برامج التوطين التي تطلقها وزارة العمل والتنمية الاجتماعية:

- المستهدف من التمويل: ١٠ مستفيد.
- قيمة التمويل للمستفيد: ٣٠٠,٠٠٠ ريال.
- مبلغ التمويل المتوقع: ٣,٠٠٠,٠٠٠ ثلاثة مليون ريال.



## المشاريع النوعية: الهدف من التمويل:



تمويل لبعض رياديين الاعمال والذين يرغبون في ممارسة العمل الحر من خلال تمويلهم بمبالغ تصل إلى مليون ريال:

- المستهدف من التمويل: ١٠ مستفيدين.
- قيمة التمويل للمستفيد: ١,٠٠٠,٠٠٠ ريال.
- مبلغ التمويل المتوقع: ١٠,٠٠٠,٠٠٠ عشرة مليون ريال.



## مشاريع الابتكار



### الهدف من التمويل:

تمويل بعض المشاريع والتي تُعنى ببعض الاختراعات بتمويل يصل إلى مليون ريال :

- المستهدف من التمويل : ٥ مستفيد .
- قيمة التمويل للمستفيد : ١,٠٠٠,٠٠٠ ريال .
- مبلغ التمويل المتوقع : ٥,٠٠٠,٠٠٠ خمسة مليون ريال .



## مشاريع الامتياز التجاري



### الهدف من التمويل:

تمويل بعض المشاريع من خلال الحصول على حقوق امتياز تجاري لبعض العلامات التجارية وبمبلغ يصل إلى مليون ريال :

- المستهدف من التمويل : ١٠ مستفيد
- قيمة التمويل للمستفيد : ١,٠٠٠,٠٠٠ ريال
- مبلغ التمويل المتوقع : ١٠,٠٠٠,٠٠٠ عشرة مليون ريال





## إدارة الطاقة الإيجابية

### التدريب والتأهيل



#### التدريب

أهم محاور التطوير في العمل يقوم بتزويد المستفيدين بالمهارات اللازمة لتحسين أداء الأعمال والرقى بالمستوى العام ونتيجة التدريب تنطلق برامج تدريب المستفيدين التي تركز على الأسر القادة والأفراد والراغبين بالعمل .

#### البرامج:

- الترشيد المالي .
- حسن إدارة الوقت .
- عدم إهدار الجهد .



#### التأهيل

تأهيل المستفيدين لمحاولة إخراجهم بإذن الله من طور الحاجة إلى طور الإنفاق أو على أقل تقدير إخراجهم إلى دائرة الكفاف عن صدقات الآخرين .

#### البرامج:

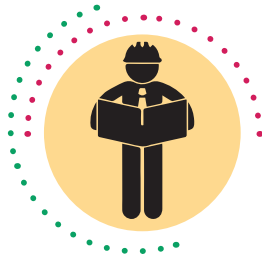
- دورة في سلوكيات المهن .
- دورات تدريبية مهنية متخصصة .
- ( خياطة - حياكة - رسم - أعمال يدوية - طبخ ) .



## الاستراتيجية الشاملة للتدريب :



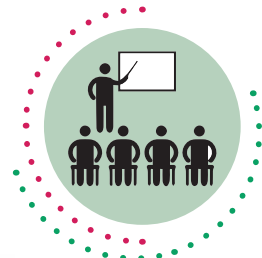
يتم تحديد الدورات الرئيسية التي تعد أساسا لنجاح المستفيدين حيث توجد عدد من الدورات للمستفيدين وتنفذ حسب طبيعة كل برنامج من خلال الخطة الشاملة المقدره لجميع المستفيدين لضمان تحسين الأداء، وبعد التدريب يقاس تقييم المستفيدين بعمليات المقارنة ما بين قبل التدريب وبعده .



## الاستراتيجية الشاملة للتأهيل



يعمل على تحسين الاداء واتقان العمل ولا يعني هذا باي حال من الأحوال تدني مستوى المستفيد بل يعني أن هناك مستوى من الأداء نطمح الوصول إليه حيث من الطبيعي جدا وجود تفاوت في أداء المستفيدين والتأهيل يوفر فئمة مميزة من المستفيدين .





رقم الرخصة ( ٨٠٥ ) تاريخها ( ٢٨ / ١١ / ١٤٣٧ هـ )

العنوان ( حي الصحافة شارع سعود بن فيصل غرب مستشفى المملكة )

الموقع الرسمي ( www.aamal.org )

الايمل الرسمي ( info@aamal.org )



//aamalorg

SA 6205000068205566777000

مصرف الإنماء  
alinma bank

SA 4150000000010650779001

البنك الأهلي  
Alawwal bank

SA 6215000999124627710006

بنك البلاد  
BANK ALBILAD

SA 5920000002601258179940

بنك الرياض  
riqad bank

SA 1460100001695001205001

بنك الجزيرة  
BANK ALJAZIRA

رقم الهاتف : 011-8120380

صندوق البريد : (395642) الرمز البريدي (11375)

جمعية تنمية وتمويل الأسر المنتجة بمنطقة الرياض

COTTAGE INDUSTRIES & DEVELOPMENT FUNDING ASSOCIATION

